



**UNIVERSITÀ
DI PARMA**

CLA
CENTRO
LINGUISTICO
DI ATENEIO

NEWSLETTER

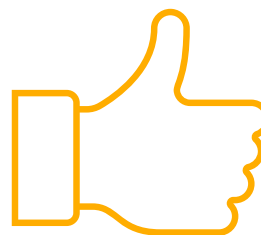
DEL CENTRO LINGUISTICO DI ATENEIO

N.2 MARZO-APRILE 2021

IN QUESTO NUMERO:

- **Conclusione primo ciclo Cineforum**
- **Corsi di lingua per studenti**
- **Corsi di lingua per docenti e personale tecnico-amministrativo**
- **Programma provvisorio Spring School**

www.cla.unipr.it



Il CLA si fa social

YouTube

Il canale ufficiale YouTube del Centro Linguistico Unipr è attivo! Qui sarà possibile visionare alcuni dei video realizzati durante le attività promosse dal CLA. Ci trovi a questo [link](#).

Iscriviti al canale per rimanere sempre aggiornato sulle attività del CLA Unipr.



Instagram

Il CLA ha attivato un profilo Instagram che permetterà la condivisione delle nostre attività in modo più agile.

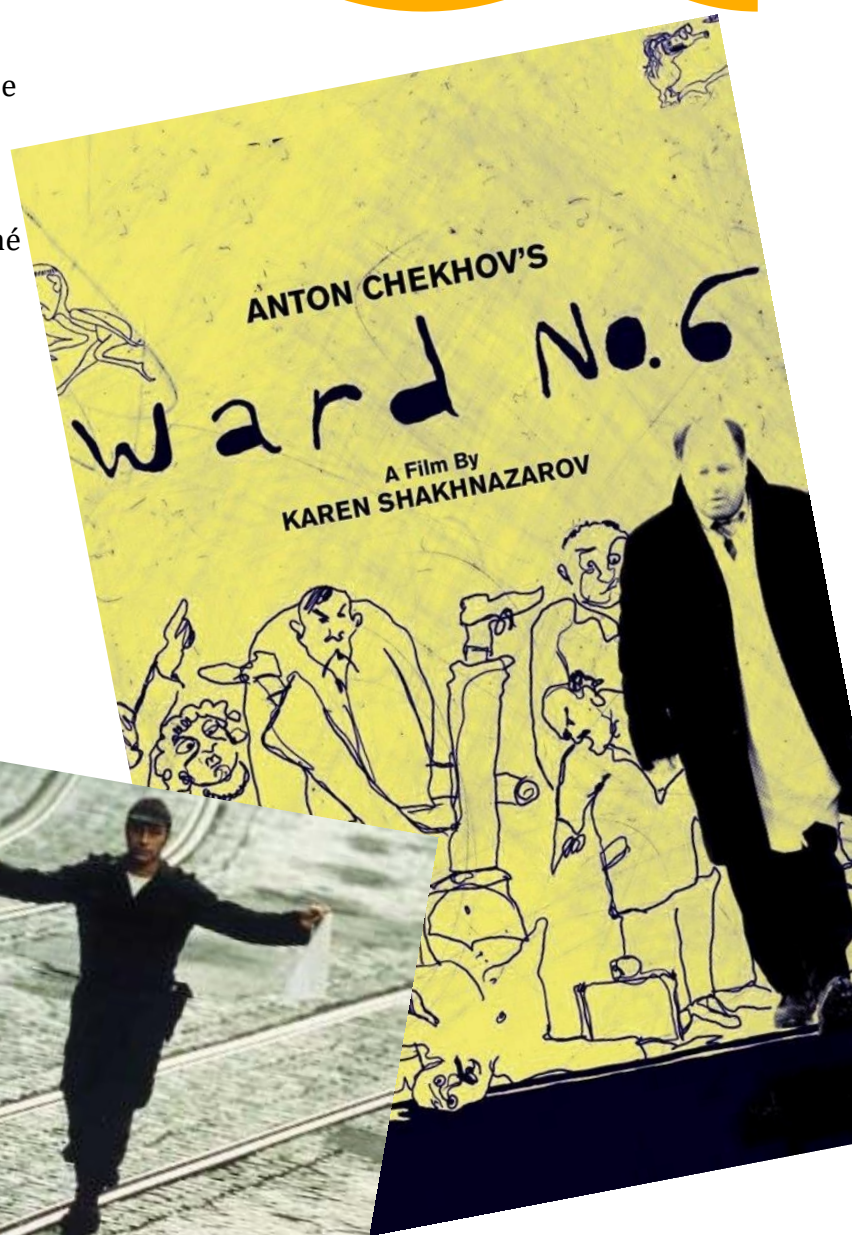
Segui il profilo CLA_unipr su Instagram per avere in tempo reale notizie e informazioni dell'ultima ora!

Conclusione primo ciclo Cineforum CLA Unipr

Il 26 febbraio si è concluso il primo ciclo di cineforum in lingua straniera organizzato dal CLA e inaugurato dal Magnifico Rettore nel mese di dicembre.

Ricordiamo che i video introduttivi sono a disposizione sul canale YouTube del CLA, nonché sul nostro sito, dove è possibile leggere anche alcuni dei commenti e delle discussioni che hanno seguito la proiezione dei film.

Se il primo ciclo ha visto protagoniste la lingua inglese, quella portoghese e quella russa, i prossimi proporranno non solo film in lingue diverse, ma anche cicli tematici o dedicati a generi cinematografici specifici.



Newsletter del Centro Linguistico di Ateneo - CLA
n. 2 marzo-aprile 2021

Secondo ciclo Cineforum In lingua straniera

26 marzo 2021
h. 17.30

Il primo appuntamento di questo secondo ciclo vede protagonista il film forse maggiormente famoso di Wim Wenders, *Der Himmel über Berlin*, conosciuto in Italia come *Il cielo sopra Berlino* (1987).

Film dai toni estremamente poetici e delicati, rimane un capolavoro del cinema internazionale, che vede fra i protagonisti attori del calibro di Peter Falk, Bruno Ganz, Curt Bois, Solveig Dommartin e Otto Sandier.

Insignito di innumerevoli premi, alla sua presentazione alla quarantesima edizione del Festival di Cannes, il film ha vinto il premio per la miglior regia.

Introduce e modera: Prof. Stefano Beretta
(Università di Parma)
[Link](#) alla sala virtuale Teams.



Secondo ciclo Cineforum in lingua straniera

23 aprile 2021

h. 17.30

Per il secondo appuntamento del ciclo, il CLA propone la commedia in lingua francese *Les émotifs anonymes*, film del 2010 diretto da Jean-Pierre Améris.

Film dai toni leggeri che riesce ad affrontare con allegria situazioni di disagio e difficoltà. Fra gli interpreti si ricorda Isabelle Carré, Benoît Poelvoorde, Lise Lamétrie, Swann Arlaud e Pierre Niney.

Insignito del Premio Magritte nel 2012 per miglior film straniero in coproduzione (Francia e Belgio). Introducono e moderano: dott.ssa Emilie De Stefano e dott.ssa Nathalie Campodonico (Università di Parma).

[Link](#) alla sala virtuale Teams

28 maggio 2021

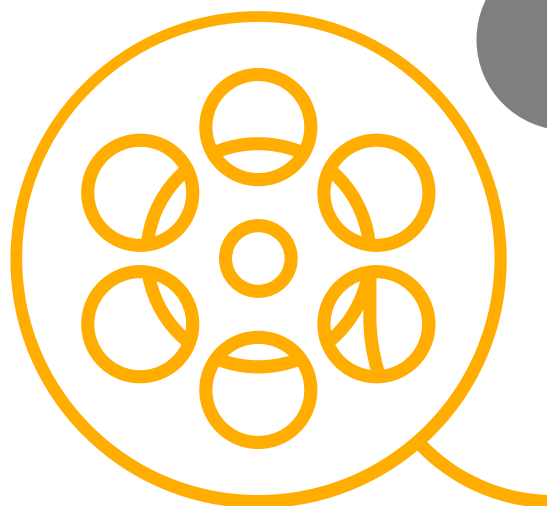
h. 17.30

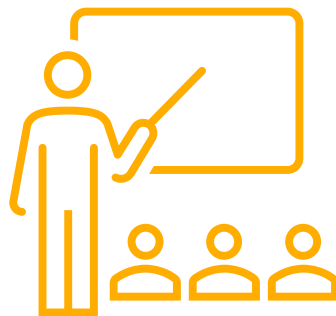
Il secondo ciclo di Cineforum in lingua straniera si conclude con il film spagnolo di fantascienza *En tu cabeza*, diretto nel 2016 da Daniel Sánchez Arévalo, Borja Cobeaga, Kike Maíllo and Alberto Ruiz Rojo, che veda, fra gli attori protagonisti, Fra gli attori protagonisti si menzionano Michelle Jenner e Hugo Silva.

Ambientato nel 2052, il film sfrutta i tipici *topoi* della fantascienza, stimolando importanti riflessioni sul rapporto che l'essere umano intrattiene con altri esseri umani e l'ambiente circostante.

Introduce e modera: dott.ssa Marina Pleguezuelos Lavela (Università di Parma)

[Link](#) alla sala Teams





Corsi per studenti Unipr finalizzati al conseguimento dell'idoneità

2° semestre 2020/21



Inglese B1

1 marzo - 9 aprile

Lunedì dalle 11:00-13:00 / Venerdì dalle 15:00-17:00

Corso abilitante all'esame di idoneità rivolto agli studenti dei dipartimenti DUSIC - GSPI, tenuto dalla dott.ssa Melisa Vazquez.

Link a Elly: <https://elly2020.cla.unipr.it/course/view.php?id=72>

Link alla classe Teams: bh4950z



Inglese B2

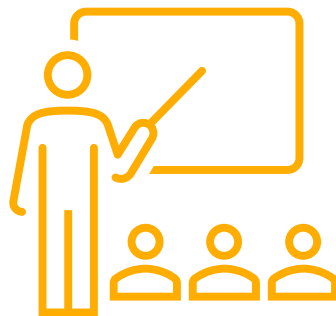
1 marzo - 9 aprile

Giovedì: 11.00-13.00 / Venerdì: 17.00-19.00

Corso abilitante all'esame di idoneità rivolto agli studenti dei dipartimenti DUSIC, GSPI e DIMEC, tenuto dalla dott.ssa Melisa Vazquez.

Link a Elly: <https://elly2020.cla.unipr.it/course/view.php?id=73>

Link alla classe Teams: jxg0hcq



Corsi per studenti Unipr finalizzati al conseguimento dell'idoneità



Inglese B2

1 marzo - 10 maggio

Lunedì: 14.30/16.30

Corso rivolto agli studenti del Dipartimento SCVUSA, tenuto dalla dott.ssa Lois Clegg.

Link a Elly: <https://elly2020.cla.unipr.it/course/view.php?id=75>

Link alla classe virtuale Teams: vdanzkl



Inglese Scientifico

1 marzo - 25 maggio

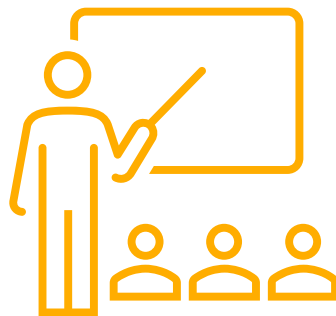
Corso rivolto agli studenti del Dipartimento DIMEC, tenuto dalla dott.ssa Nicoletta McCarthy.

Il corso si terrà in Aula 3 (Aule Nuove) (Plesso Via Gramsci)



Inglese B1 e B2 per studenti con DSA

Si ricorda che i corsi di inglese per studenti con DSA di livello B1 sono iniziati nel mese di gennaio 2021 e proseguiranno fino al mese di giugno. A partire da aprile sarà attivato anche il corso di inglese di livello B2 per studenti con DSA. La scadenza ultima per iscriversi e partecipare ai corsi è fissata senza eccezioni al 31 marzo



Corsi per studenti Unipr non finalizzati al conseguimento dell'idoneità



Spagnolo A1/A2

22 marzo – 13 maggio

Martedì: 16.00-18.00 / Giovedì: 16.00-18.00

Il corso fornisce una preparazione iniziale alla certificazione DELE di livello A2. Il corso è inoltre 'abilitante' al conseguimento del Language Placement Test.

Le iscrizioni si aprono l'8 marzo alle ore 10 e chiudono 5 giorni prima dell'inizio del corso alle ore 12. Numero massimo di partecipanti: 50.

Per iscriversi, seguire la procedura sulla pagina EllyCLA del corso (<https://elly2020.cla.unipr.it/>).

Il calendario potrebbe subire variazioni. Per maggiori informazioni, contatta: marina.pleguezueloslavela@unipr.it



Tedesco A1/A2

22 marzo – 22 aprile

**Lunedì: 16.00-18.00 / Martedì: 16.00-18.00 / Giovedì: 16.00-18.00
/ Venerdì: 16.00-18.00**

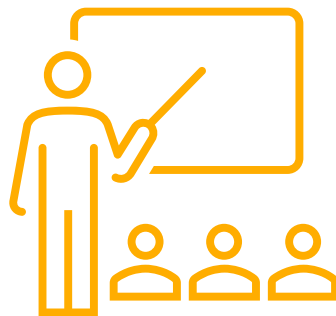
Corso tenuto dalla dott.ssa Elisabeth Krammer per gli studenti di tutti i Dipartimenti di Ateneo.

Il corso intende fornire una preparazione iniziale alla Certificazione TELC di livello A2. Il corso è inoltre 'abilitante' al conseguimento del Language Placement Test.

Le iscrizioni si aprono l'8 marzo alle ore 10 e chiudono 5 giorni prima dell'inizio del corso alle ore 12. Numero massimo di partecipanti: 50.

Per iscriversi, seguire la procedura sulla pagina EllyCLA del corso (<https://elly2020.cla.unipr.it/>).

Il calendario potrebbe subire variazioni. Per maggiori informazioni, contatta: elisabeth.krammer@unipr.it



Corsi per studenti Unipr non finalizzati al conseguimento dell'idoneità



Tedesco B1

26 aprile - 13 maggio

**Lunedì: 16.00-18.00 / Martedì: 16.00-18.00 / Giovedì: 16.00-18.00
/ Venerdì: 16.00-18.00**

Corso tenuto dalla dott.ssa Elisabeth Krammer per gli studenti di tutti i Dipartimenti di Ateneo.

Il corso intende fornire una preparazione iniziale alla Certificazione TELC di livello B1. Il corso è inoltre 'abilitante' al conseguimento del Language Placement Test.

Le iscrizioni si aprono il 9 aprile alle ore 10 e chiudono 5 giorni prima dell'inizio del corso alle ore 12. Numero massimo di partecipanti: 50.

Per iscriversi, seguire la procedura sulla pagina EllyCLA del corso (<https://elly2020.cla.unipr.it/>).

Per maggiori informazioni, consulta il nostro sito o contatta: elisabeth.krammer@unipr.it



Russo Pre-A1/A1

22 marzo - 11 maggio

Martedì: 16.00-18.00 / Giovedì: 16.00-18.00

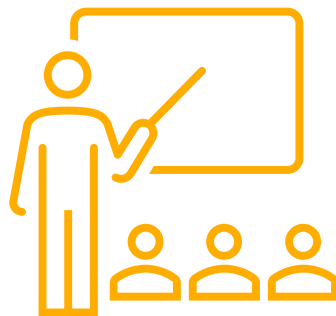
Corso introduttivo alla lingua russa tenuto dalla dott.ssa Tatiana Lappo e rivolto agli studenti di tutti i Dipartimenti dell'Ateneo. Il corso intende fornire una preparazione iniziale alla certificazione TKR di livello A1.

Le iscrizioni si aprono l'8 marzo alle ore 10 e chiudono 5 giorni prima dell'inizio del corso alle ore 12. Numero massimo di partecipanti: 50.

Per iscriversi, seguire la procedura sulla pagina EllyCLA del corso (<https://elly2020.cla.unipr.it/>).

* Nella settimana 29 marzo-5 aprile 2021, il calendario potrebbe subire variazioni.

Per maggiori informazioni, consulta il nostro sito o contatta: tatiana.lappo@unipr.it



Corsi per studenti Unipr non finalizzati al conseguimento dell'idoneità



Arabo A1

12 aprile - 14 maggio

Mercoledì: 15.00-17.00 / Venerdì: 11.00-13.00

Corso tenuto dal dott. Muhammad AbdelKader Kenawi rivolto a tutti gli studenti d'Ateneo. La frequenza al secondo corso è subordinata alla frequenza del primo corso o a una conoscenza base della lingua araba. I due corsi (per un totale di 40 ore), sono complessivamente pensati come introduzione alla lingua araba e come iniziale preparazione alla certificazione Internazionale ToAFL di livello A1.

Le iscrizioni si aprono il 3 marzo alle ore 10 e chiudono 5 giorni prima dell'inizio del corso alle ore 12. Numero massimo di partecipanti: 50.

Per iscriversi, seguire le indicazioni alla pagina EllyCLA del corso (elly2020.cla.unipr.it)

* Il calendario potrebbe subire variazioni. Per informazioni, contatta: muhammadabdellatifabdelkader.kenawi@unipr.it



Giapponese A1

13 aprile - 14 maggio

Martedì: 11.00-13.00 / Venerdì: 11.00-13.00

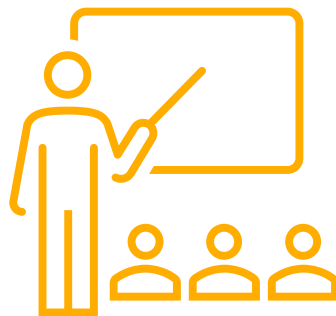
Corso rivolto a tutti gli studenti dell'Ateneo, tenuto dalla dott.ssa Rei Inoue. La frequenza al secondo corso è subordinata alla frequenza del primo corso o a una conoscenza base della lingua giapponese.

I due corsi (per un totale di 40 ore), sono complessivamente pensati come introduzione alla lingua giapponese e come iniziale preparazione alla certificazione di livello N5 della certificazione JLPT.

Le iscrizioni si aprono il 3 marzo alle ore 10 e chiudono 5 giorni prima dell'inizio del corso alle ore 12. Numero massimo di partecipanti: 50

Per iscriversi seguire le indicazioni sulla pagina Elly CLA del corso (<https://elly2020.cla.unipr.it/>)

Per maggiori informazioni consulta il nostro sito o contatta: rei.inoue@unipr.it



Corsi per studenti Unipr non finalizzati al conseguimento dell'idoneità



Si ricorda che gli studenti che lo desiderano possono fare domanda al proprio Corso di Studi di inserire i corsi frequentati presso il CLA nel loro piano degli studi, o tra le attività a scelta o con CFU in sovrannumero.

Al termine del corso, gli studenti potranno ottenere un attestato che potranno poi presentare alla propria segreteria per il riconoscimento dell'attività formativa.

Il numero di CFU attribuito al corso sarà definito dal Consiglio di Corso di Laurea in base alla durata del corso.

Corsi per docenti Unipr



Public Speaking B1

19 aprile - 19 maggio

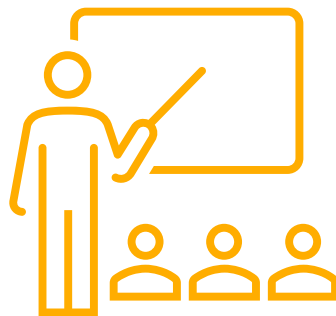
Lunedì: 11.00-13.00 / Mercoledì: 11.00-13.00

Corso di 20 ore rivolto ai docenti dell'Ateneo e tenuto dalla dott.ssa Melisa Vazquez. La frequenza a questo corso base non prevede l'obbligo di frequenza al corso di livello B2 che si terrà fra maggio e giugno

Le iscrizioni si aprono il 3 marzo alle ore 10 e chiudono 5 giorni prima dell'inizio del corso alle ore 12. Numero massimo di partecipanti: 90

Per iscriversi, seguire le indicazioni alla pagina Elly CLA del corso (elly2020.cla.unipr.it)

Per informazioni, consulta il nostro sito o contatta: melisaliana.vazquezcintron@unipr.it



Corsi per docenti e personale tecnico amministrativo



Giapponese Pre-A1

23 marzo – 16 aprile

Martedì: 14.00-16.00 / Venerdì: 14.00-16.00

Corso tenuto dalla dott.ssa Rei Inoue. La frequenza a questo corso base non prevede l'obbligo di frequenza al secondo corso che si terrà fra maggio e giugno.

I due corsi, tuttavia, per un totale di 40 ore, sono complessivamente pensati come introduzione alla lingua giapponese e come iniziale preparazione alla certificazione di livello N5 della certificazione JLPT.

Le iscrizioni si aprono il 3 marzo alle ore 10 e chiudono 5 giorni prima dell'inizio del corso alle ore 12. Numero massimo di partecipanti: 50

Per iscriversi, seguire le istruzioni alla pagina EllyCla del corso (elly2020.cla.unipr.it)

* Nella settimana 29 marzo-5 aprile 2021, il calendario potrebbe subire variazioni. Per informazioni consulta il nostro sito o contatta: rei.inoue@unipr.it



Arabo Pre-A1

22 marzo – 15 aprile

Lunedì: 11.00 – 13.00 / Mercoledì: 15.00-17.00 / Venerdì: 11.00-13.00

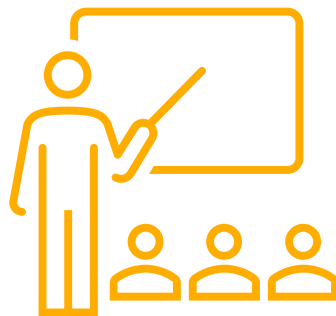
Corso tenuto dal dott. Muhammad AbdelKader Kenawi. La frequenza a questo corso base non prevede l'obbligo di frequenza al secondo corso che si terrà fra maggio e giugno.

I due corsi, tuttavia, per un totale di 40 ore, sono complessivamente pensati come introduzione alla lingua araba e come iniziale preparazione alla certificazione Internazionale ToAFL di livello A1.

Le iscrizioni si aprono il 3 marzo alle ore 10 e chiudono 5 giorni prima dell'inizio del corso alle ore 12. Numero massimo di partecipanti: 50

Per iscriversi, seguire le istruzioni alla pagina EllyCla del corso (elly2020.cla.unipr.it)

Per maggiori informazioni consulta il nostro sito o contatta:
muhammadabdellatifabdelkader.kenawi@unipr.it



Anteprima attività previste da maggio 2021

Corsi non curricolari per studenti

Il CLA prevede di attivare ulteriori corsi di lingua non finalizzati al conseguimento dell' idoneità curricolare, che permetteranno agli studenti di avvicinarsi a lingue sconosciute anche nella prospettiva del conseguimento di certificazioni internazionali. In particolare, si prevede l'attivazione dei seguenti corsi:



Portoghese



Francese A1/A2



Spagnolo B1



Lingua italiana dei segni

Corsi per personale docente e tecnico-amministrativo

Il CLA prevede di attivare diversi corsi di lingua per il personale docente e tecnico-amministrativo, al fine di consolidare le proprie conoscenze linguistiche o avvicinarsi a lingue non ancora conosciute. In particolare, si prevede l'attivazione dei seguenti corsi:



Public speaking B2 (docenti)



Inglese B1 (PTA)



Arabo A1



Giapponese A1



Russo Pre-A1/A1



Lingua italiana dei segni



Spring & Summer School

Spring School di lingua e cultura portoghese e brasiliana

Il CLA, come anticipato, organizza una Spring School di lingua e cultura portoghese e brasiliana. . Il corso intensivo di venti ore darà la possibilità ai partecipanti di apprendere le basi della lingua portoghese, mentre gli eventi culturali organizzati daranno modo di avvicinarsi ad alcuni degli aspetti della vita e della storia portoghese e brasiliana.

La School prevede una tassa di iscrizione (consulta il nostro sito per il Tariffario) e i posti disponibili sono limitati a 30. L'iscrizione dà accesso al corso di lingua e alle varie attività, pasti esclusi (i partecipanti avranno tuttavia la possibilità di usufruire delle mense universitarie presenti al Campus universitario).

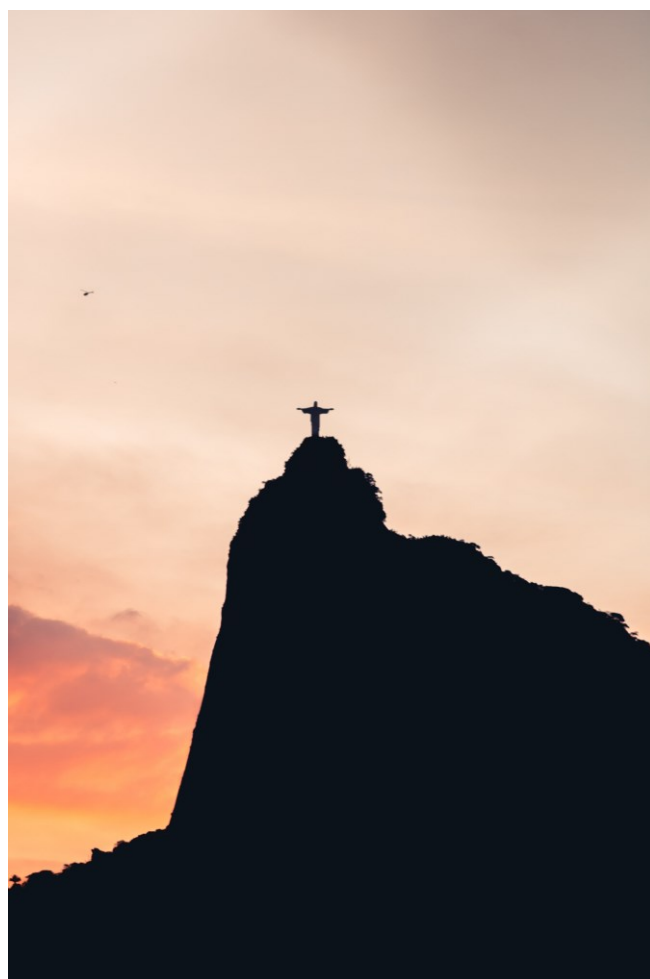
Nel caso in cui l'emergenza sanitaria impedisse lo svolgimento delle attività in presenza, la School sarà rinviata a data da destinarsi.

Per maggiori informazioni e iscrizione, consulta il nostro sito (www.cla.unipr.it>eventi>workshops) o contatta: michela.canepari@unipr.it.

Il programma presentato qui si intende come provvisorio.

Comitato scientifico:

Michela Canepari (Università di Parma)
Enrico Martines (Università di Parma)
Giorgio de Marchis (Università di Roma Tre)
Gianluigi De Rosa (Università di Roma Tre)
Simonetta Valenti (Università di Parma)
Maria Candida Ghidini (Università di Parma)
Stefano Beretta (Università di Parma)



Comitato organizzativo:

Michela Canepari (Università di Parma)
Enrico Martines (Università di Parma)
Susana Silva (Università di Parma)
Daniela Forapani (Università di Parma)
Greta Bertolotti (Università di Parma)
Chiara Agostini (Università di Parma)
Cinzia Bottini (Università di Parma)



Programma provvisorio

7 giugno 2021

h. 9.30: registrazione partecipanti e saluti istituzionali presso la sede del CLA

h. 10.30-12.30: corso di lingua portoghese

Pausa pranzo

h. 14.00-16.00: corso di lingua portoghese

h. 16.30-18.30: L'espansione della lingua portoghese – La lusofonia

8 giugno 2021

h. 10.30-12.30: corso di lingua portoghese

Pausa pranzo

h. 14.00-16.00: corso di lingua portoghese

h. 16.30-18.30: Sguardi letterari contemporanei su Lisbona



9 giugno 2021

h. 10.30-12.30: corso di lingua portoghese

Pausa pranzo: Degustazione churrascharia

h. 14.00-16.00: corso di lingua portoghese

h. 16.30-18.30: Proiezione film in lingua portoghese con introduzione e discussione finale

10 giugno 2021

h. 10.30-12.30: corso di lingua portoghese

Pausa pranzo

h. 14.00-16.00: corso di lingua portoghese

h. 16.30-18.30: Introduzione storico-culturale al fado seguita da concerto

11 giugno 2021

h. 10.30-12.30: corso di lingua portoghese

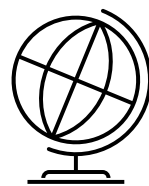
Pausa pranzo

h. 14.00-16.00: corso di lingua portoghese

h. 16.30-18.30: Introduzione storico-culturale alla Capoeira seguita da una manifestazione dell'arte Marziale e open class a cura della London School of Capoeira

Conclusione lavori

Newsletter del Centro Linguistico di Ateneo - CLA
n. 2 marzo-aprile 2021



Spring & Summer School

Summer/Atutumn School di lingua e cultura araba

Il corso intensivo darà ai partecipanti la possibilità di studiare la lingua e partecipare ad attività culturali di vario tipo, seguendo visite guidate virtuali alle principali città e musei del mondo arabo, assistendo alla proiezione di film e a letture commentate tratte dalle opere dei principali poeti e romanzieri.

